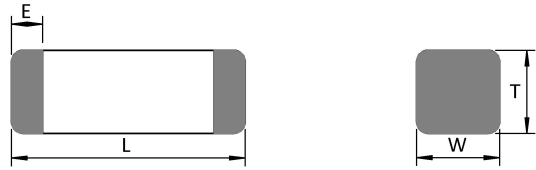
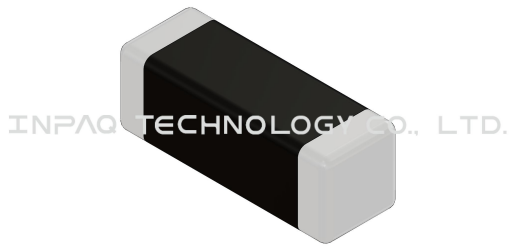


MCB4516S800KBE



外观&形状



| | |
|---|-----------|
| L | 4.50±0.25 |
| W | 1.60±0.20 |
| T | 1.60±0.20 |
| E | 0.60±0.40 |

(unit:mm)

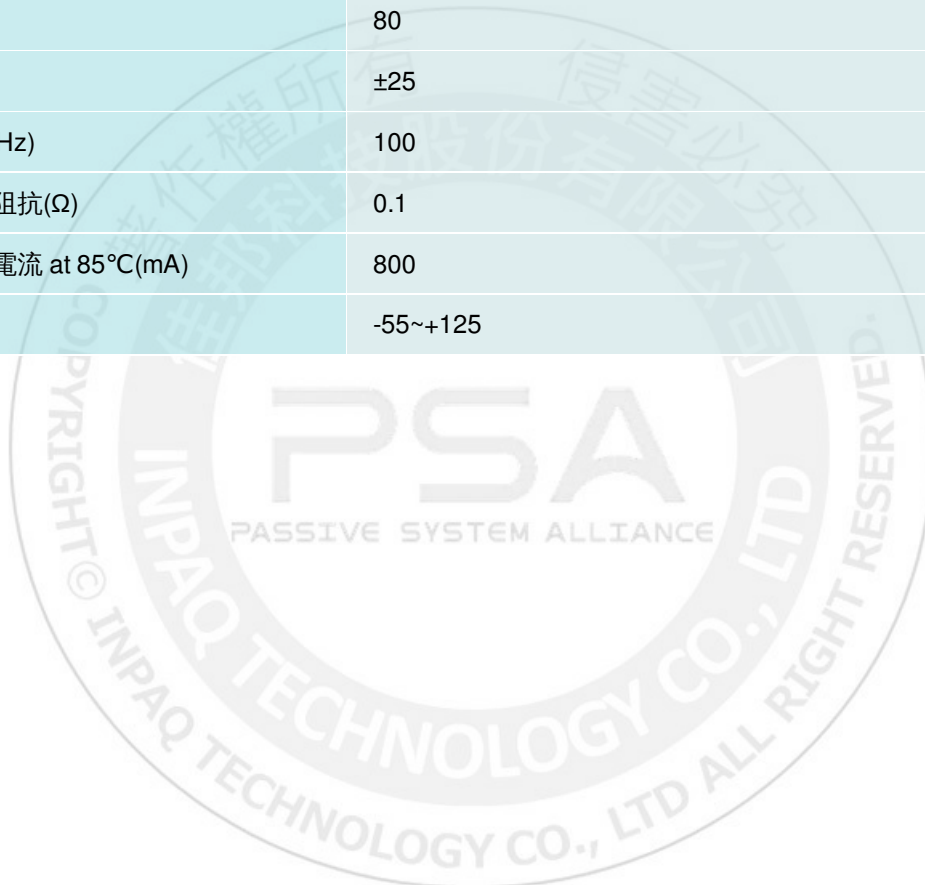
注意 NOTICE: All Specifications are subject to change without notice.

Page 1/4

1. 本文件由 INPAQ 佳邦科技網站下載，若規格變更及停產，請於訂購時確認，恕不另行通知。
2. 本文件僅說明參考標準規格，如需訂購，請依實際核准所需規格進行申辦。

规格

| | |
|---------------------|------------|
| 長(公釐) | 4.5±0.25 |
| 寬(公釐) | 1.6±0.20 |
| 高(公釐) | 1.6±0.20 |
| 尺寸代碼 英吋(公釐) | 1806(4516) |
| 阻抗值(Ω) | 80 |
| 公差(%) | ±25 |
| 測試頻率(MHz) | 100 |
| 最大值直流阻抗(Ω) | 0.1 |
| 最大值溫升電流 at 85°C(mA) | 800 |
| 操作溫度 °C | -55~+125 |



注意 NOTICE: All Specifications are subject to change without notice.

Page 2/4

1. 本文件由 INPAQ 佳邦科技網站下載，若規格變更及停產，請於訂購時確認，恕不另行通知。
2. 本文件僅說明參考標準規格，如需訂購，請依實際核准所需規格進行申辦。

特点

- Monolithic inorganic material construction
- Closed magnetic circuit avoids crosstalk
- SMD Type & suitable for reflow and wave soldering
- Available in various sizes
- Excellent solderability and heat resistance
- High reliability
- Effectively filtering capability over a wide range of frequency

包装讯息

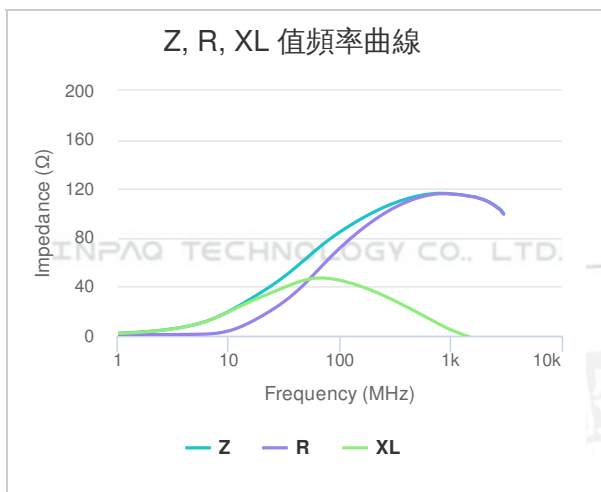
| 包装尺寸(Inch) | 包装类型 | 标准包装(PCS) | 单重(gram) | 湿敏等级 |
|------------|--------------|-----------|--------------------|------|
| 7 | Plastic type | 2000 | 0.0576333333333333 | 1 |

注意 NOTICE: All Specifications are subject to change without notice.

1. 本文件由 INPAQ 佳邦科技网站下载，若规格变更及停产，请於訂購時確認，恕不另行通知。
2. 本文件僅說明參考標準規格，如需訂購，請依實際核准所需規格進行申辦。

Page 3/4

特性曲线



注意 NOTICE: All Specifications are subject to change without notice.

Page 4/4

1. 本文件由 INPAQ 佳邦科技網站下載，若規格變更及停產，請於訂購時確認，恕不另行通知。
2. 本文件僅說明參考標準規格，如需訂購，請依實際核准所需規格進行申辦。