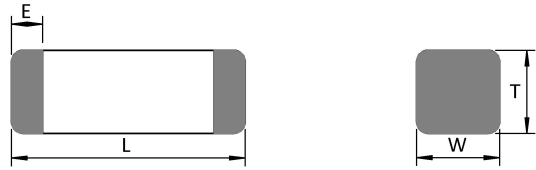
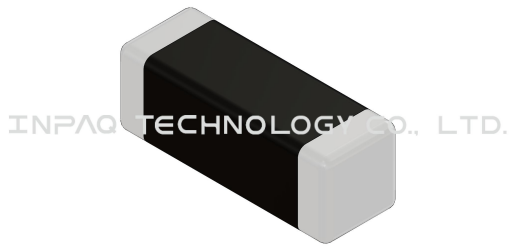


MHC4516S600WBE



外观&形状



L	4.50±0.25
W	1.60±0.20
T	1.60±0.20
E	0.60±0.40

(unit:mm)

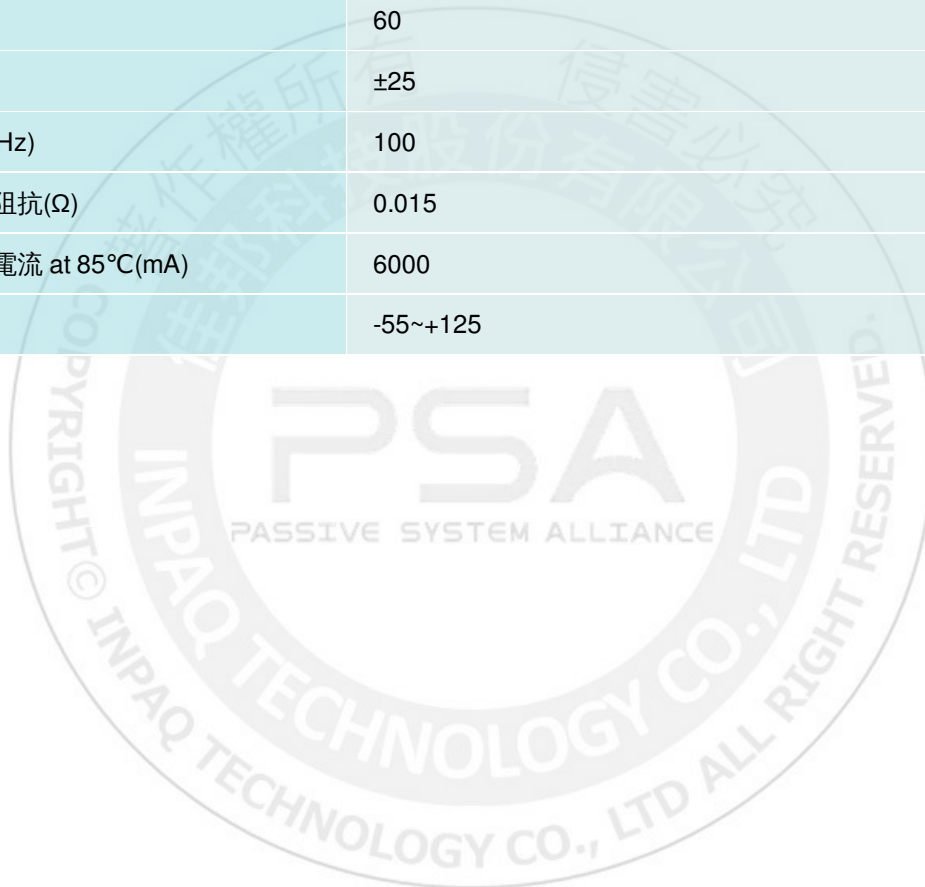
注意 NOTICE: All Specifications are subject to change without notice.

Page 1/4

1. 本文件由 INPAQ 佳邦科技網站下載，若規格變更及停產，請於訂購時確認，恕不另行通知。
2. 本文件僅說明參考標準規格，如需訂購，請依實際核准所需規格進行申辦。

规格

長(公釐)	4.5±0.25
寬(公釐)	1.6±0.20
高(公釐)	1.6±0.20
尺寸代碼 英吋(公釐)	1806(4516)
阻抗值(Ω)	60
公差(%)	±25
測試頻率(MHz)	100
最大值直流阻抗(Ω)	0.015
最大值溫升電流 at 85°C(mA)	6000
操作溫度 °C	-55~+125



注意 NOTICE: All Specifications are subject to change without notice.

Page 2/4

1. 本文件由 INPAQ 佳邦科技網站下載，若規格變更及停產，請於訂購時確認，恕不另行通知。
2. 本文件僅說明參考標準規格，如需訂購，請依實際核准所需規格進行申辦。

特点

- Combination of high frequency noise suppression with capability of handing high current
- The current rating up to 6 Amps with low DCR

包装讯息

包装尺寸(Inch)	包装類型	標準包裝(PCS)	單重(gram)	濕敏等級
7	Plastic type	2000	0.0592333333333333	1

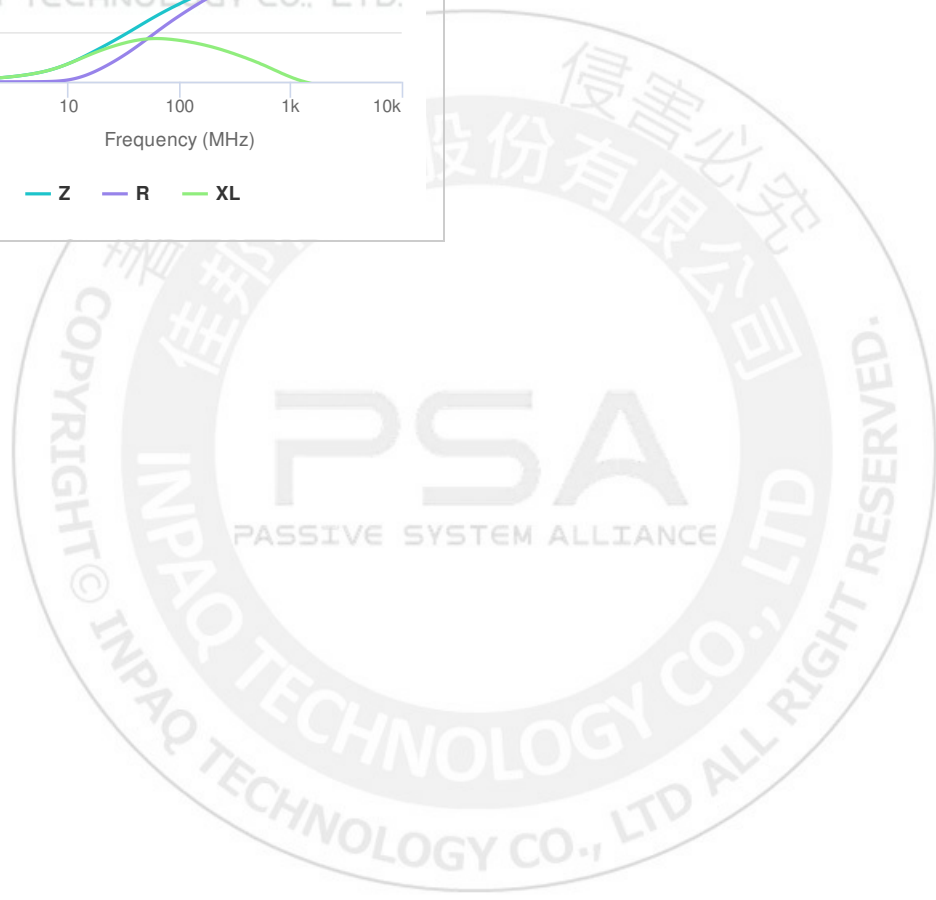
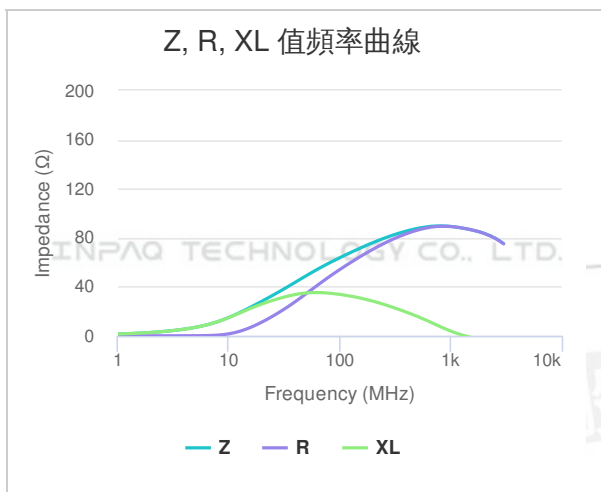


注意 NOTICE: All Specifications are subject to change without notice.

Page 3/4

1. 本文件由 INPAQ 佳邦科技網站下載，若規格變更及停產，請於訂購時確認，恕不另行通知。
2. 本文件僅說明參考標準規格，如需訂購，請依實際核准所需規格進行申辦。

特性曲线



注意 NOTICE: All Specifications are subject to change without notice.

1. 本文件由 INPAQ 佳邦科技網站下載，若規格變更及停產，請於訂購時確認，恕不另行通知。
2. 本文件僅說明參考標準規格，如需訂購，請依實際核准所需規格進行申辦。